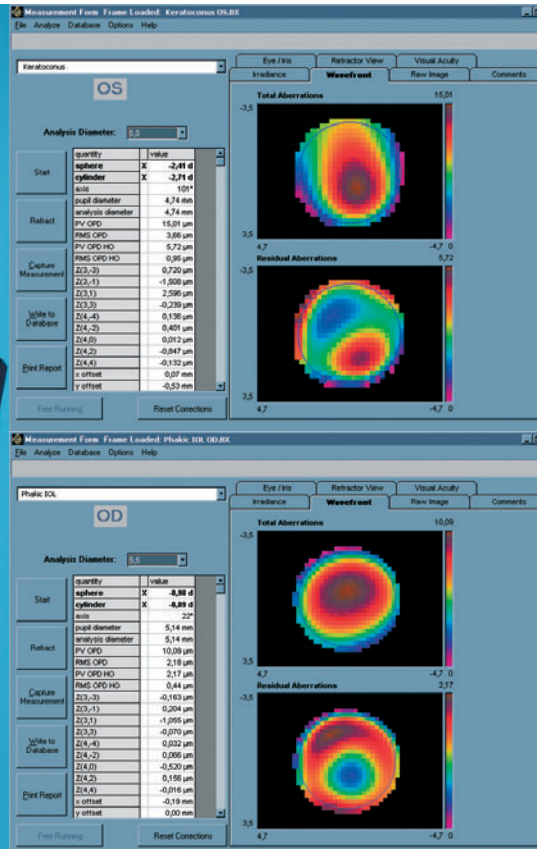
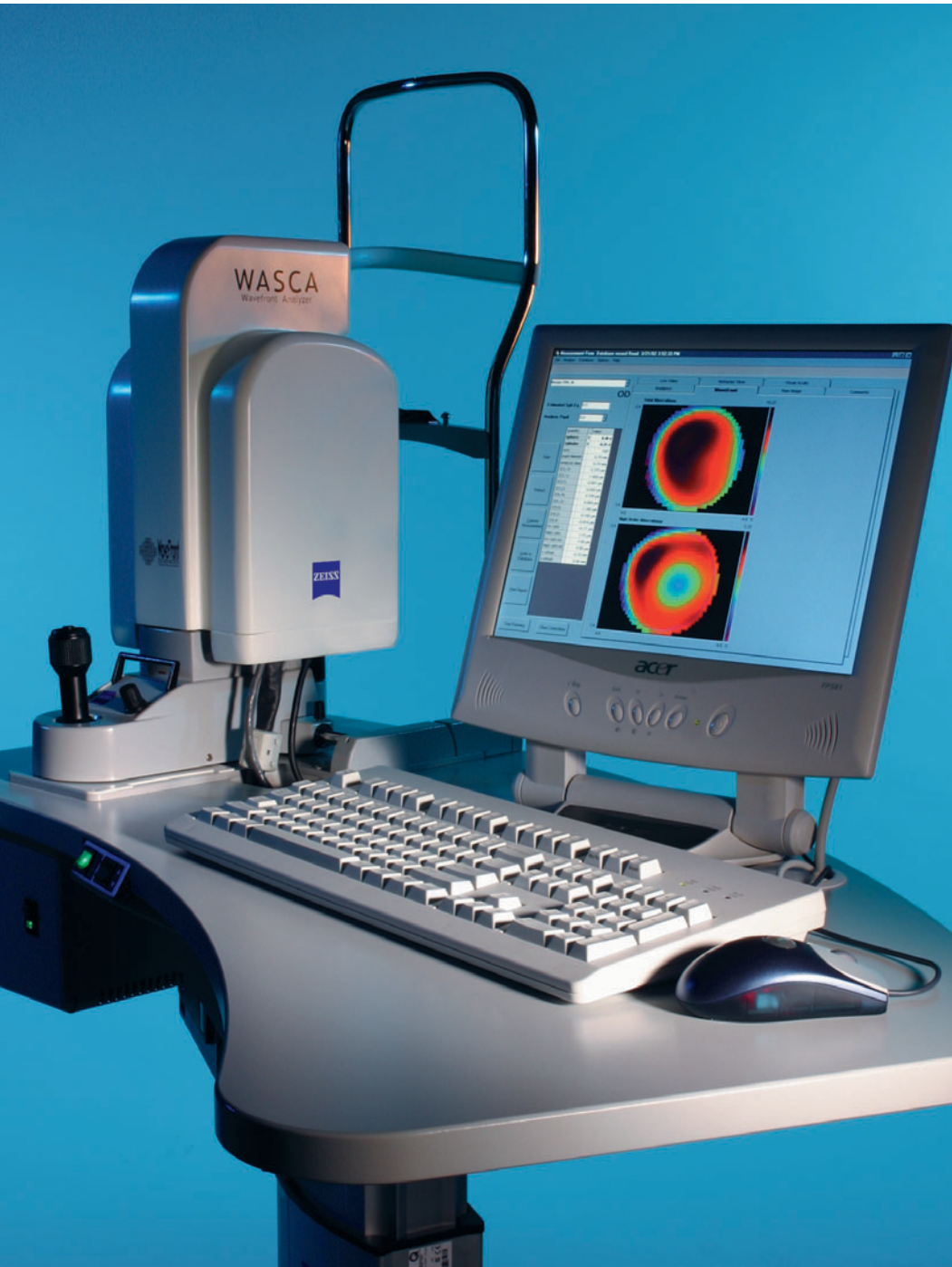


- Cataract •
  - Glaucoma •
  - Retina •
  - Refractive •
- 

# WASCA ウェーブフロントアナライザー

製造販売届出番号：1381X00119001140



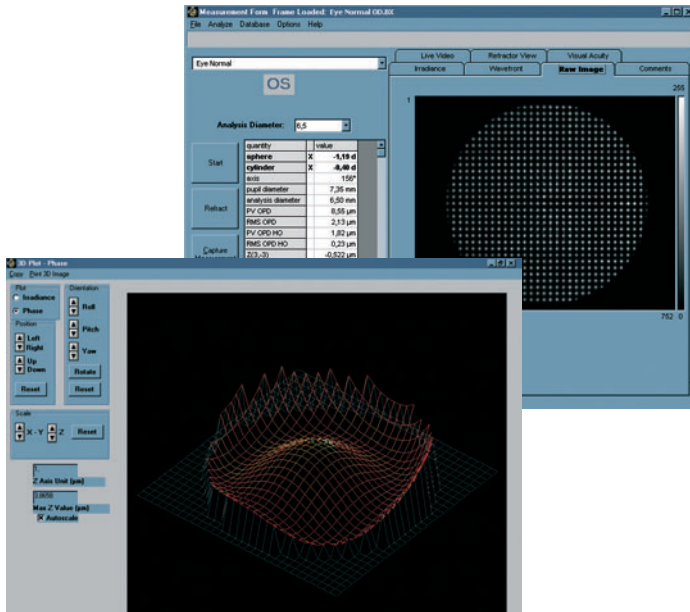
We make it visible.

# WASCAは最新の技術と常に最高水準の制度を追及するツアイスのポリシーが融合して完成した最新鋭のウェーブフロントアナライザーです。

## WASCA ウェーブフロントアナライザーの特長

### ■ 精度の高い測定データ

WASCAは波面収差測定のために高精度のHartmann-Shackセンサーを採用しています。合計1452点の測定ポイント(7mmの瞳孔では800ポイント)により、高解像イメージと精度の高い測定データを提供します。また、13msという非常に短い測定時間は、眼球の運動による測定結果への影響を最小限に抑えています。



高次収差の3次元ディスプレイ

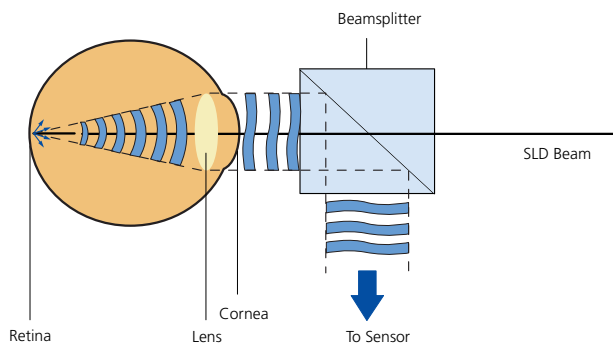
### ■ ユーザフレンドリな操作性

WASCAは最新の技術とともに操作の簡便性を第一に考慮して設計されました。左右眼の自動識別やデータベースのWindowsの互換性、また何よりも患者の負担を軽減するため散瞳が必要です。



患者と検査員に優しいWASCAワークステーション

### Hartmann-Shack 原理



測定光線は網膜上で光線スポットとして投影・反射され、眼の光学収差をすべて捕らえながら装置へと戻ります。捕らえられた情報はHartmann-Shackセンサー上で画像として描き出されます。

### テクニカルデータ

センサータイプ	ハンルトマン・シャック型
測定範囲	-15D ~ +7D (5Dシリンダーの場合)
測定ポイント数	全 個 所 : 1452 瞳孔7mm内 : 800
測定精度	-14D ~ +6D (3Dシリンダー) ±0.15D -15D ~ +7D (5Dシリンダー) ±0.5D
再現性	標準偏差 0.1D
測定時間	13ms
測定光源	スーパーミネッセンスダイオード 820nm
定格電圧	100~240V 50/60Hz
消費電力	最大300VA
サイズ	1.16m x 0.53 x 1.46m
重量	およそ75kg

## カール ツァイス メディテック 株式会社

〒160-0003 東京都新宿区本塩町22番地  
 大阪営業所 〒564-0062 大阪府吹田市垂水町3-35-22  
 Tel 06-6337-5464 Fax 06-6337-5477  
 名古屋営業所 〒465-0043 名古屋市名東区宝が丘25  
 Tel 052-777-1411 Fax 052-777-1417  
 福岡営業所 〒810-0062 福岡市中央区荒戸2-1-5  
 Tel 092-713-7821 Fax 092-711-0776  
 仙台営業所 〒980-0014 仙台市青葉区本町1-12-7  
 Tel 022-224-5621 Fax 022-224-5626

URL <http://www.meditec.zeiss.co.jp>

●本製品の仕様はお断りなしに変更させていただくことがあります。  
 ●本カタログ中の製品の色彩は印刷のため実物とは多少異なることがあります。